

교회소식

인생의 방향은 하나님의 품안에서 끝이 나고, 신앙생활의 방향은 교회 정착에서 끝이 납니다.

1 행복한 사람들의 봄 축제

- 2024 행복한 사람들의 봄 축제가 은혜 가운데 마쳤습니다.
- 후원과 수고를 아끼지 않으신 모든 분들께 감사드립니다.

2 6월 월삭예배

- 일시: 6월 3일(월) 새벽 5시 30분

3 2024 선교말씀축제

- 일정: 6월 9일(주일) ~23일(주일)
- 후원교회와 국내의 협력선교사님들을 위해서 기도해 주시기 바랍니다.
- ※6월 16일(주일)에 특별선교헌금을 봉헌하는 시간을 갖습니다.

4 국내 원도선교

- 일정: 8월 14일(수) - 17일(토)
- 모집: 6월 중

5 중보기도 및 주중전도

- 화요중보기도: 화요일 오전 10시 30분
- 주일중보기도: 2부(오전 10시) 3부(정오 12시) / 1층 중보기도실
- 수요행복전도대: 수요일 오후 1시 교회출발
- 토요일전도: 토요일 오후 1시 30분 교회출발
- ※전도와 기도 영적사역에 힘써 동참해 주시기 바랍니다.

Welcome to Saebit Garden Church

행복한 사람이  
행복한 세상을 만듭니다.



오시는 길



대중교통

- 1500-2 사당역 - 분당 - 에버랜드
- 1150 서울역 - 분당 - 외대
- 1151 강남역 - 양재역 - 분당 - 오산리
- 17, 17-1 성남역 - 모란 - 분당 - 광주
- 522 서현역 - 수레실 마을회관
- 522-1 강남CC - 수레실 마을회관

※ 수레실에서 하차 후 전화 - 차량 대기  
031-718-9194-5 / 010-3304-1283



담임목사 손광수

12772 경기도 광주시 수레안길 43(능평동)  
TEL. 031-718-9194-5 FAX. 031-718-0940  
www.saebit.org  
www.youtube.com/saebitchurch

교회를 섬기시는 분

- 담임목사 손광수
- 부목사 장승기 민준영 이스기야
- 전도사 김평중 최정현
- 은퇴장로 장진양 이학만 신성우 김택구
- 시무장로 고용석 김재성 박원석 송상호 정희철
- 지휘자 성종규 오르간 이선주
- 피아노 이상남 노광민
- 관리실장 송기석

협력교회 및 선교사

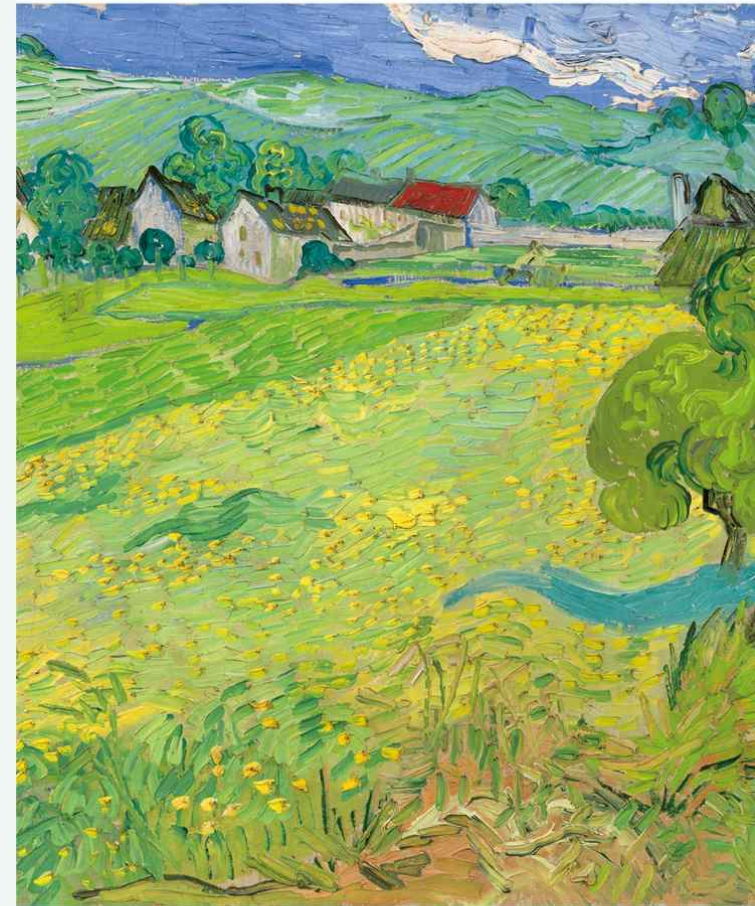
- 꿈꾸는제자교회 정광명 목사
- 나주상복교회 임병열 목사
- 임실삼진교회 황호준 목사
- 김천구미CCC 이호준 목사
- 낙도선교회 이정환 목사
- 미션리바이벌교회 이상암 목사
- 따뜻한교회 김성호 목사
- 합천초계제일교회 정봉관 목사
- 복음과도시 C T C K
- 하늘꿈학교 탈부정 소년
- SLG 무릎위의 학교 기독교 대안학교
- 말레이시아 임영혁 박사
- 인도네시아 신원조 유진희
- 일이라본 김환기 박남옥
- 이슬라엘 김진성
- 이슬라엘 김정원
- 형가리 임충현
- 캐나다 장동수
- 몽골 신기환
- 샘물호스피스 선교회
- 펠릭스선교회
- 키르기스스탄 김양수 김영남

예배시간 안내

주일1부 예배	오전 8:00	본당
주일2부 예배	오전 10:00	본당
주일3부 예배	정오 12:00	본당
유치부	오전 10:00	새싹출
유초등부	오전 10:00	꿈영실
청소년부	오전 10:00	글로벌출
청년부	오전 12:00	본당
장애인부	오전 12:00	소예배실
수요예배	오전 11:00	본당
금요기도회	오후 9:00	본당
새벽기도회	화-금 새벽 5:30	본당
새가족반	주일 오후 1:00-2:00	새가족부실
제자훈련	모임 별	당회실

주후 2024년 6월 2일

하나님과 세상을  
잇다



주일예배

경배와찬양	경배 / 찬양
참회의 기도	교독문 19번 (시편 32편)
기도	1부 유영식 안수집사 (다음주 윤대승) 2부 정희철 장로 (다음주 고응석)
찬양	나의 힘이 되신 여호와여   시온성가대
성도의 교제	광고 / 성경봉독
설교	빈 배 (누가복음 5:1-11) 손광수 담임목사
찬양과 축도	찬양 / 봉헌 / 축도

1부 8:00
2부 10:00
3부 12:00
<b>유치부</b>
사자 굴에 던져진 다니엘 (다니엘 6:10)
<b>유초등부</b>
참된 신앙 (갈라디아서 2:20)
<b>청소년부</b>
왜 그리스도를 통해서만 구원이 오는가 (로마서 5:12-21)
<b>장애인부</b>
하나님의 마음에 맞는 사람 (사도행전 13:22)

<b>수요예배</b> (오전 11:00)	<b>금요기도회</b> (저녁 9:00)	<b>새벽기도회</b> (오전 5:30)
성도가 이 세상을 살아가는 방법 (창세기 25:1-18) 찬송가 486장 장송기 목사	경배와 찬양 말씀과 기도	담당 교역자

안내 위원	본당실내	정진숙	백경승		
	3층로비	고응석	정명희		
	2층로비	신성우	강영주	김승심	김영옥
	1층로비	류동열	이미정	성현석	이인숙
	외곽안내	유영식	윤대승	장백락	홍석주

가정목장

목장	모인장소	날짜(요일)	출석	헌금
1지역	행복			
	순종			
	화평			
2지역	새싹			
	민음			
	무지개			
3지역	청지기			
	살로			
	임마누엘			
4지역	은혜			
	마가			
	예쓰			
5지역	여호수아			
	사무엘			
	사랑			
6지역	로렘			
	기쁨			
	엘리아			
포도나무	다니엘			
	양떼			
	예뵈			

봉사안내

	1주	2주	3주	4주	5주
수요기도	조수경	정옥진	유영화	박성진	
주방봉사	행복	순종	화평	새싹	민음
다니엘기도	시간	수(6/5)	목(6/6)	금(6/7)	토(6/8)
	10-12시			한이남	정광진
	1-3시		현종일	가혜숙	조성욱
	3-5시			김금오	김택구

향기로운 예물

십일조	고영석 김명현 고응석 정명희 김성영 김옥연 김재성 박순희 김중옥 황기현 김주성 김태은 김태진 황산정 김희원 류동열 이미정 민재기 민준영 김성희 박원석 황숙조 손광수 박성희 송기석 김희숙 송상호 박순영 송용숙 신민수 기혜숙 신성우 김승심 안종석 박인숙 이남규 김순자 이상준 김승희 이상한 김가윤 이소피아 김현정 이인숙 임경수 박기항 장백락 장승기 송경화 장진양 박희주 정옥진 정은순 정장욱 정해인 정희철 이로서 조성덕 최정현 최종석 정주옥 홍석주 최미영 홍성기 최미선
감사헌금	김미연 강혜순 광미경 곡순인 구정화 권미향 김새봄 김숙자 김인숙 김연화 김영옥 김용수 이우정 김용태 이근학 김재성 박순희 김정숙 김명중 김유아 김한샘 류동열 이미정 문화선 박원석 황숙조 백상순 윤영민 신성우 김승심 오영숙 오이노 유영화 이근영 승희선 이미애 이흥민 장서윤 장선우 전만옥 김효숙 정진숙 정행필 이해인 조경희 무명외
선교헌금	김미연 권상욱 김금오 김중옥 황기현 김중자 류동열 이미정 민재기 박원석 황숙조 박해창 정영내 송기석 김희숙 송상호 박순영 신성우 김승심 안종석 박인숙 유은영 이남규 김순자 임경수 박기항 장백락 장승기 송경화 장진양 박희주 정은순 정장욱 정희철 이로서 조성덕 최정현 정주옥 홍석주 최미영
나눔헌금	김미연 강석하 김금오 김중옥 황기현 김명중 김유아 류동열 이미정 박원석 황숙조 송기석 김희숙 송상호 박순영 신성우 김승심 안종석 박인숙 유은영 임경수 박기항 장진양 박희주 전진희 정희철 이로서 조성덕 주송자
장학헌금	류동열 이미정 박원석 황숙조 송기석 김희숙 신성우 김승심 안종석 박인숙 정영내 박해창 장진양 박희주 조성덕
건축헌금	최은욱 김수정

- **지난주 성도님들의 감사내용입니다.**
- \* 변변치 못한 죄인이나 참고 사랑을 주시는 하나님께 감사드립니다. — 신성우 김승심
- \* 예배중에 임하시는 주님 행축 일에 홀로 영광 받으소서. — 김재성 박순희
- \* 하나님의 은혜로 미국 방문을 마치고 무사히 귀국했습니다. 감사합니다. — 황숙조 박원석
- \* 아빠가 교회 오게 하심에 감사드립니다. — 장서윤 장선우
- \* 범사에 감사합니다. — 류동열 이미정
- \* 저희의 삶을 바른 길로 인도하시는 주님, 감사드립니다. — 백상순 윤영민
- \* 범사에 감사하여 은혜주심으로 감사. — 전만옥
- \* 초대해주셔서 감사합니다. 오늘 이 예배가 성령충만하기를 기도드립니다. — 오이노
- \* 하나님의 은혜 가운데 아들이정을 일본으로 인도하시고 예비해주신 모든 은혜 감사 — 정진숙
- \* 주님의 사랑하심에 감사드립니다. — 곡순인
- \* 범사에 감사드립니다. — 김영옥
- \* 모든 것이 은혜입니다. — 강미연
- \* 주님의 크신은혜 감사드립니다. — 오영숙
- \* 주님의 은혜로 만나게 하여 주심을 감사합니다. — 강혜순
- \* 감사합니다. — 김연화
- \* 초대해 주셔서 감사합니다. — 광미경
- \* 범사에 감사. — 무명

▶ 온라인 헌금계좌 : 기업은행 932-008187-01-011 (새빛원교회)