

교회소식

인생의 방향은 하나님의 품안에서 끝이 나고, 신앙생활의 방향은 교회 정착에서 끝이 납니다.

1 청년부 동계수련회 및 헌신예배

- 주제: 틈-하나님이 일하시는 공간
- 일시: 1월 16일(금) - 18일(주일)
- 강사: 김동욱 목사(수원제일교회 청년부 디렉터)/ 16일 저녁 9시 - 기도제목
 1. 비쁨과 책임으로 가득찬 삶속에서 주님의 음성을 들을 수 있는 여백을 갖는 수련회가 되게 하소서
 2. 하나님께 말할 수 있는 '민음의 틈' 을 배우도록, 약함과 한계를 통해 하나님의 도우심을 경험하도록
 3. 미래에 대한 불안과 두려움 사이에 하나님을 신뢰하는 '기다림의 틈' 이 생기도록

2 젊은 부부공동체 love light

- 대상: 신혼부부, 미취학아동자녀를 둔 젊은 부부(50대 미만)
- 시간: 오늘 주일 오후 1시 30분 / • 장소: 교육관 2층 유치동부실

3 2026 공동체 성경읽기 현장모임

- 일시: 1월 18일 주일 2부예배 후 본당
- 공동체 성경읽기에 함께 하실 분들은 사무실에 신청서를 제출해 주시기 바랍니다.

4 2026년 임직대상자 훈련

- 시간: 주일오후 1시 20분
- 장소: 2층 만나홀
- 훈련교재: "하나님을 경험하는 삶"
- ※ 훈련받는 임직대상자들을 위해서 기도해 주시기 바랍니다.

5 청소년부 동계수련회

- 일정: 1월 31일-2월 2일 / • 주제: "빛을 들고 세상으로"

6 만나마을예배

- 대상: 만 75세이상 남녀 어르신
- 첫모임: 2월 1일(주일) 오후 1시 30분 / • 장소: 청소년부실

7 연말정산서류 신청

- 연말정산서류가 필요한 분들은 사무실에 신청해 주시기 바랍니다.
- 문의: 이스기야 목사(010-6317-3135)

8 결혼광고

- 김희현(이미애 집사)성도의 아들 김민균 군의 결혼식이 있습니다.
- 일시: 1월 18일(주일) 오후 3시
- 장소: 디에스 컨벤션(수원시 팔달구 수성로 92)

Welcome to Saebit Garden Church

행복한 사람이
행복한 세상을 만듭니다.



오시는 길



대중교통

- 1500-2 사당역 - 분당 - 에버랜드
- 1150 서울역 - 분당 - 외대
- 1151 강남역 - 양재역 - 분당 - 오산리
- 17, 17-1 성남 - 모란 - 분당 - 광주
- 522 서현역 - 수레실 마을회관
- 522-1 강남CC - 수레실 마을회관

* 수레실에서 하차 후 전화 - 차량 대기
031-718-9194-5 / 010-3304-1283



담임목사 손광수

12772 경기도 광주시 수레안길 43(능평동)
TEL. 031-718-9194-5 FAX. 031-718-0940
www.saebit.org
www.youtube.com/saebitchurch

교회를 섬기시는 분

- 담임목사 손광수
- 부 목사 장승기 이스기야
- 전도사 김평중 최정현 장유민
- 은퇴장로 장진양 이학만 신성우 김택구
김재성 / 송상호
- 시무장로 고옥석 박원석 정희철
- 지휘자 성종규 오르간 이선주
- 피아노 이성남 김민경
- 관리실장 송기석

협력교회 및 선교사

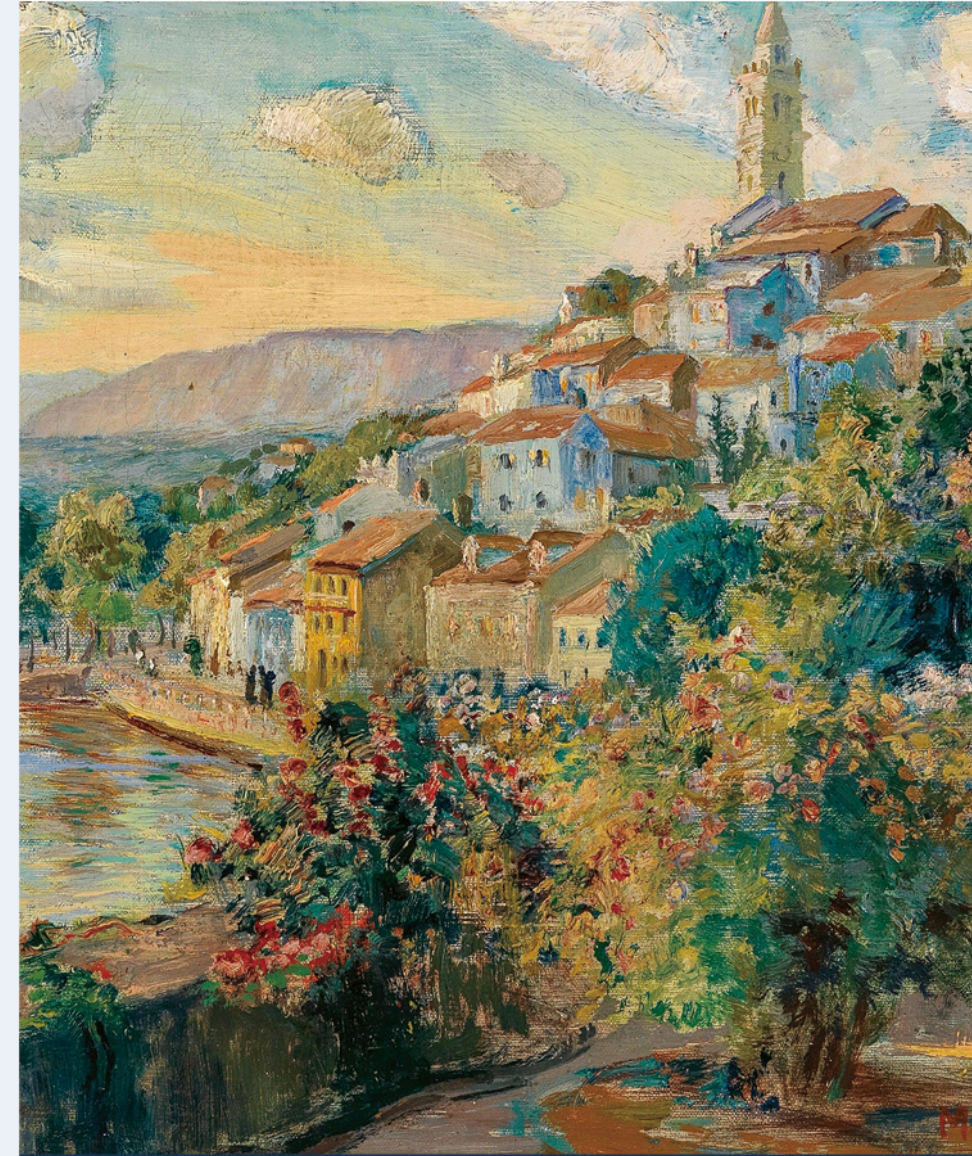
- 나주상복교회 임병열 목사
- 김천구미CCC 이호준 목사
- 낙도선교회 이정환 목사
- 미선리바이발교회 이상암 목사
- 주님이세우시는교회 권혁민 목사
- 기쁨의교회 한희석 목사
- 고덕숲교회 이광원 목사
- 복음과도시CTCK
- 한국신학정보연구원 김정우 교수
- 하늘꿈학교 탈북청소년
- SLG 무릎위의학교 기독교대안학교
- 말레이시아 임명혁 박사
- 인도네시아 신원조 유진희
- 일본 김환기 박남옥
- 이스라엘 임정원
- 형가리 임충현
- 튀르키예 노아
- 제주열방대학 장동수
- 생물호스피스선교회
- 펠릭스선교회
- 키르기즈스탄 김양수 김영남

예배시간 안내

주일1부 예배	오전 8:00	본당
주일2부 예배	오전 10:00	본당
주일3부 예배	정오 12:00	본당
유치부	오전 10:00	새싹출
유초등부	오전 10:00	꿈영실
청소년부	오전 10:00	글로벌출
청년부	정오 12:00	본당
장애인부	정오 12:00	소예배실
수요예배	오전 11:00	본당
금요성령집회	오후 9:00	본당
새벽기도회	월-금 새벽 5:30	본당
새가족반	주일 오전 11:00	새가족부실
제자훈련	모임 별	당회실

주후 2026년 1월 11일

GRACE CHANGES EVERYTHING



주일예배

경배와찬양	경배 / 찬양
참회의 기도	참회의 기도
기도	1부 최민홍 안수집사 (다음주 최용래) 2부 정희철 장로 (다음주 고웅석)
찬양	주 너를 지키시고 시온성가대
성도의 교제	광고 / 성경봉독
설교	믿음이란 무엇인가? (히브리서 11:1-3) 손광수 담임목사
찬양과 축도	찬양 / 봉헌 / 축도

1부 8:00
2부 10:00
3부 12:00
유치부 다윗이 왕이 되었어요 (사무엘하 5:4)
유초등부 하나님의 거룩하심 (베드로전서 1:15-19)
청소년부 하나님을 기쁘시게 하는 방법 (요한삼서 1:1-12)
장애인부 하나님을 기쁘시게 하는 방법 (요한삼서 1:1-12)

수요일예배 (오전 11:00) **금요성령집회** (저녁 9:00) **새벽기도회** (오전 5:30)

시들지 않는 영광을
향한 거룩한 질주
(고린도전서 9:24-27)
찬 85장
김평중 전도사

경배와 찬양
말씀과 기도

담당 교역자

안내 위원	본당실내	정진숙	정미경		
	3층로비	김재성	윤영민		
	2층로비	이재경	최미선	박선영	
	1층로비	장백락	신성우	김승심	
	외곽안내	박명기	유영식	장백락	홍석주

가정목장

목장	모인장소	날짜(요일)	출석	헌금
1지역	행	복		
	순	중		
	화	평		
2지역	새	씩		
	민	음		
	무	지 개		
3지역	청	지 기		
	살	룸		
	임	마 누 엘		
4지역	은	혜		
	마	가		
	예	쓰		
5지역	여	호 수 아		
	사	무 엘		
	사	랑		
6지역	로	템		
	기	쁨		
	엘	리 야		
7지역	동	행		
	포	도 나 무		
	다	니 엘		
8지역	양	떼		
	예	달		

봉사안내

	1주	2주	3주	4주	5주
수요기도	정은순	윤영민	정옥진	박순희	
주방봉사	로템	기쁨	엘리야	동행	
다니엘기도	시간	수(1/14)	목(1/15)	금(1/16)	토(1/17)
	10-12시		강영주	한수경	송기석
	1-3시		원옥순	정추옥	박원석
	3-5시		김희숙	정옥진	신민수

향기로운 예물