

교회소식

인생의 방향은 하나님의 품안에서 끝나고, 신앙생활의 방향은 교회 정착에서 끝납니다.

1 행복한 사람들의 봄축제

- 2026 행복한 사람들의 봄 축제가 은혜가운데 마쳤습니다. 후원과 수고를 아끼지 않으신 모든 분들께 감사 드리고 계속 기도해 주시기 바랍니다.

2 선교말씀축제

- 6월 12일(금) 현승원 전도사(세종공의교회, 청년학원선교)
- 6월 14일(주일) 이장호 목사(높은뜻광성교회 은퇴)
- 6월 14일에 특별선교헌금을 봉헌합니다. (해외, 국내선교 희망자는 꼭 참석하시길 바랍니다)

3 예비인도자 학교

- 일시: 6월 13일(토) 오후 2시 - 7시
- 강사: 이성재 목사(예배인교회, 전 분당우리교회, 한성교회 찬양인도)
- 대상: 교회 전 부서 찬양팀(인도자, 싱어, 악기 등)과 예배에 관심있는 모든 성도

4 2026년 상반기 새가족 교육

- 일시: 6월 21일(주일)부터 4주간
- 시간: 2부예배 후, 4층 새가족부실

5 안나바울예배

- 오늘 주일 오후 12시 30분/ 교육관 2층 유초등부실

6 여름선교일정

- 일본단기선교: 7월 8일(수) - 12일(주일)
- 국내완도선교: 8월 14일(금) - 17일(월)

7 일본단기선교팀 작은 음악회

- 일시: 6월 28일(주일) 오후 2시 30분/ 분당

8 시설개선공사 현황

- 본당외벽 페인트공사가 완료되었습니다.
- 카메라/텔레이스피커 교체공사가 완료되었습니다.
- 본당 장의자 교체: 6월 9일 - 11일(주중예배 장소변경/ 2층 식당 만나홀) 성도님들의 많은 기도와 헌신에 감사 드립니다.

9 교역자 휴가

- 이스기야 목사: 6월 8일(월) - 12일(금)

Welcome to Saebit Garden Church

행복한 사람이
행복한 세상을 만듭니다.

교회 홈페이지 



오시는 길



대중교통

- 1500-2 사당역 - 분당 - 에버랜드
- 1150 서울역 - 분당 - 외대
- 1151 강남역 - 양재역 - 분당 - 오산리
- 17, 17-1 성남 - 모란 - 분당 - 광주
- 522 서현역 - 수레실 마을회관
- 522-1 강남CC - 수레실 마을회관

* 수레실에서 하차 후 전화 - 차량 대기
031-718-9194-5 / 010-3304-1283



담임목사 손광수

12772 경기도 광주시 수레안길 43(능평동)
TEL. 031-718-9194-5 FAX. 031-718-0940
www.saebit.org
www.youtube.com/saebitchurch

교회를 섬기시는 분

담임목사 손광수
부목사 장승기 이스기야
전도사 김평중 최정현 장유민
은퇴장로 장진양 이학만 신성우 김택구
김재성 / 송상호
시무장로 고웅석 박원석 정희철 고영석 백상순
지휘자 성종규 오르간 이선주
피아노 이성남 김민경
관리실장 송기석

협력교회 및 선교사

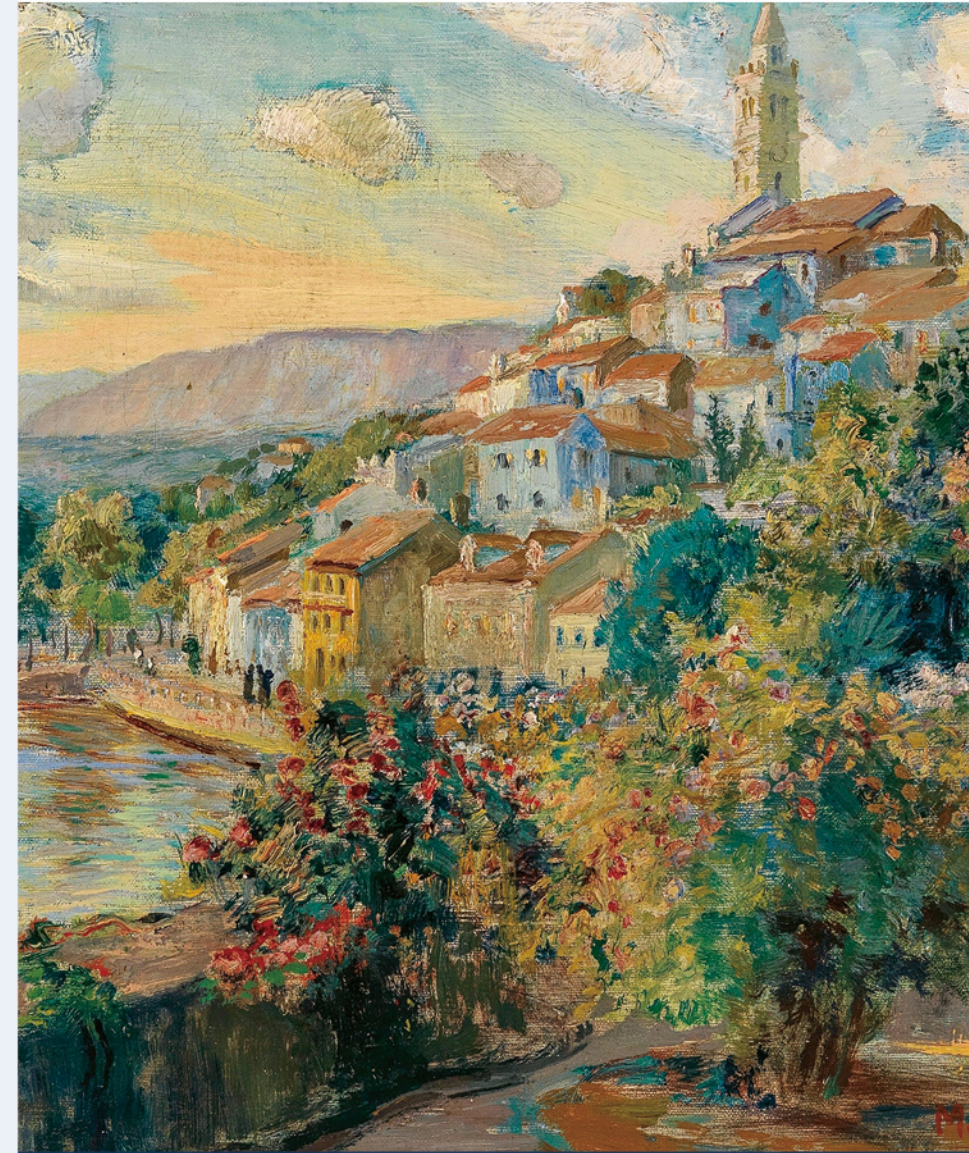
| | |
|------------|---------|
| 나주상복교회 | 임병열 목사 |
| 김천구미CCC | 이호준 목사 |
| 낙도선교회 | 이정환 목사 |
| 미션리바이벌교회 | 이상암 목사 |
| 주님이세우시는교회 | 권혁민 목사 |
| 기쁨의교회 | 한희석 목사 |
| 고덕숲교회 | 이광원 목사 |
| 복음과도시 | C T C K |
| 한국신학정보연구원 | 김정우 교수 |
| 하늘꿈학교 | 탈북청소년 |
| SLG 무릎위의학교 | 기독교대안학교 |
| 말레이시아 | 임명혁 박사 |
| 인도네시아 | 신원조 유진희 |
| 일본 | 김황원 박사 |
| 이스라엘 | 임충현 |
| 헝가리 | 노장동수 |
| 튀르키예 | |
| 제주열방대학 | |
| 샘물호스피스선교회 | |
| 펠릭스선교회 | |
| 키르기즈스탄 | 김양수 김영남 |

예배시간 안내

| | | |
|---------|-------------|-------|
| 주일1부 예배 | 오전 8:00 | 본당 |
| 주일2부 예배 | 오전 10:00 | 본당 |
| 주일3부 예배 | 정오 12:00 | 본당 |
| 유치부 | 오전 10:00 | 새싹출 |
| 유초등부 | 오전 10:00 | 꿈영실 |
| 청소년부 | 오전 10:00 | 글로벌출 |
| 청년부 | 정오 12:00 | 본당 |
| 장애인부 | 정오 12:00 | 소예배실 |
| 수요예배 | 오전 11:00 | 본당 |
| 금요성령집회 | 오후 9:00 | 본당 |
| 새벽기도회 | 월금 새벽 5:30 | 본당 |
| 새가족반 | 주일 오전 11:00 | 새가족부실 |
| 제자훈련 | 모임 별 | 당회실 |

주후 2026년 6월 7일

GRACE CHANGES EVERYTHING



주일에배

| | | |
|--------|----------------------------------------------|-----------------------------------------------|
| 경배와찬양 | 경배 / 찬양 | 1부 8:00 |
| 참회의 기도 | 참회의 기도 | 2부 10:00 |
| 기도 | 1부 홍성기 안수집사 (다음주 강구원) 2부 고웅석 장로 (다음주 고영석) | 3부 12:00 |
| 찬양 | 참 좋으신 주님 시온성가대 | 유치부 예루살렘으로 돌아왔어요 (에스라 1:3) |
| 성도의 교제 | 광고 / 성경봉독 | 유초등부 사랑의 행동, 질서! (고린도전서 14:36-40) |
| 설교 | 당신은 혼자가 아닙니다 (로마서 8:31-39) 손광수 담임목사 | 청소년부 내가 천사의 말을 한다 해도 (고린도전서 13:1-7) |
| 찬양과 축도 | 찬양 / 봉헌 / 축도 | 장애인부 내가 천사의 말을 한다 해도 (고린도전서 13:1-7) |

수요일예배 (오전 11:00) 금요일성령집회 (저녁 9:00) 새벽기도회 (오전 5:30)

| | | |
|------------------------------------------------|------------------|--------|
| 그리스도의 영광의 복음 (고린도후서 4:1-12) 찬 86장 장승기 목사 | 경배와 찬양 말씀과 기도 | 담당 교역자 |
|------------------------------------------------|------------------|--------|

| | | | | | |
|----------|------|-----|-----|-----|-----|
| 안내 위원 | 본당실내 | 정미경 | 정진숙 | | |
| | 3층로비 | 최미선 | 박선영 | 김택구 | |
| | 2층로비 | 이재경 | 김선영 | 고웅석 | |
| | 1층로비 | 이희정 | 유정임 | 장백락 | |
| | 외곽안내 | 장백락 | 홍석주 | 김용태 | 박명기 |

가정목장

향기로운 예물

봉사안내

| | 1주 | 2주 | 3주 | 4주 | 5주 |
|-------|--------|---------|---------|---------|---------|
| 수요기도 | 지방선거 | 이미정 | 강주현 | 이학만 | |
| 주방봉사 | 무지개 | 마가 | 화평 | 여호수아 | |
| 다니엘기도 | 시간 | 수(6/10) | 목(6/11) | 금(6/12) | 토(6/13) |
| | 10-12시 | | 박순영 | 강영주 | 이상준 |
| | 1-3시 | | 원옥순 | 원구순 | 임경수 |
| | 3-5시 | | 김금오 | 김명현 | 김재성 |